

SYMBOLE ELEMENTÓW INSTALACJI

<div><div></div><div>01</div></div> <div>A</div>	Oprawa oświetleniowa dekoracyjna instalowana na słupie stalowym o wysokości 5m
<div><div></div><div>02</div></div> <div>B</div>	Oprawa oświetleniowa dekoracyjna instalowana na słupie stalowym o wysokości 6m

LEGENDA:

1/1

02

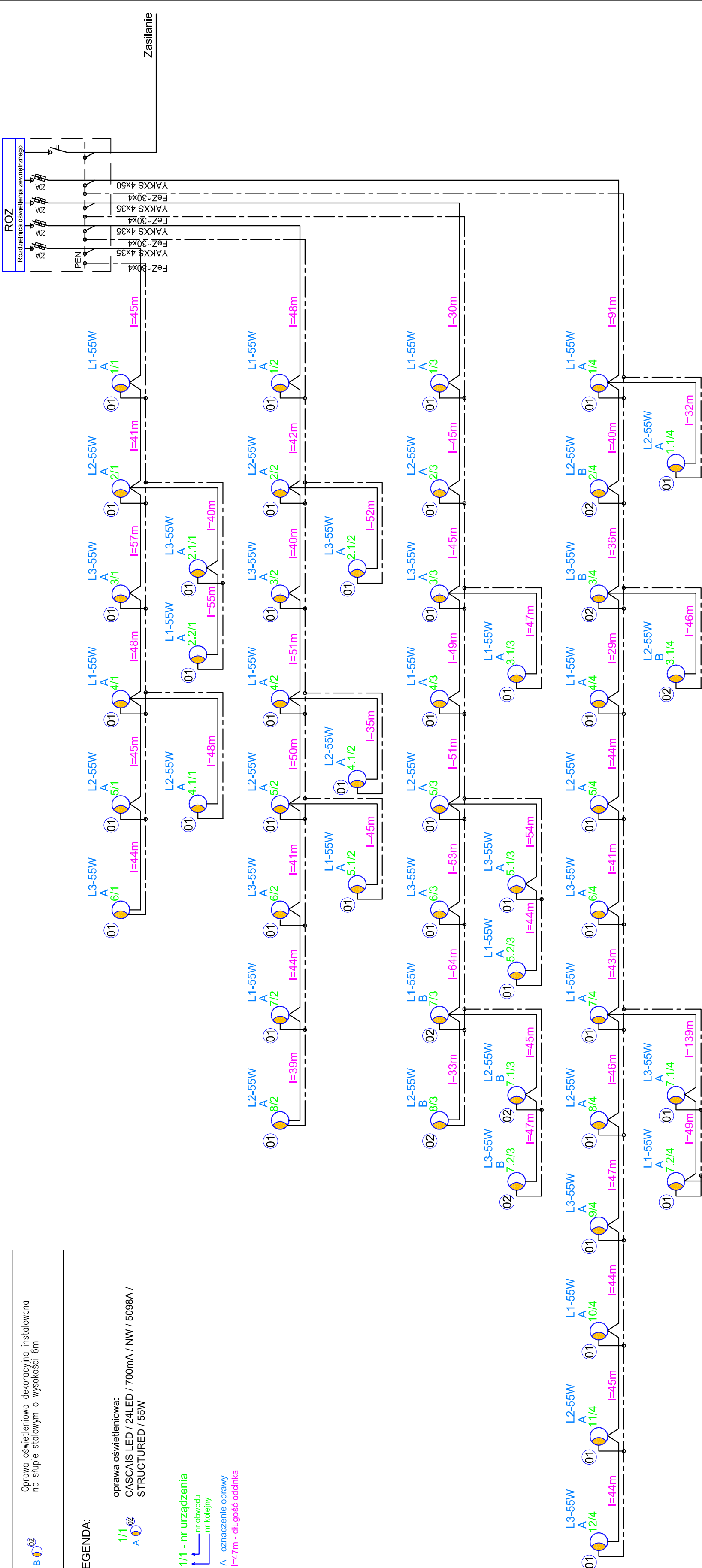
A

oprawa oświetleniowa:  
CASCAIS LED / 24LED / 700mA / NW / 5098A /  
STRUCTURED / 55W

1/1 - nr urządzenia  
nr obwodu  
nr kolejny

A - oznaczenie oprawy

I=47m - długość odcinka



<div><div>PROJESTUD</div><div>84-240 REDA ul. Wiejska 35 tel./fax 58-738-94-45</div></div>	Obiekt Wojewódzki Szpital dla Nerwowo i Psychicznie Chorych Świecie, ul. Sądowa 18							FUNKCJA	NAZWISKO	DATA	NR UPRAWNIEN	PODPIS	Podziałka	Opracowanie	Pojekt wykonawczy	Nr proj.
	Inwestor Wojewódzki Szpital dla Nerwowo i Psychicznie Chorych Świecie, ul. Sądowa 18							Projektował	mgr inż. T. Pabłocki	10.2015	182/Gd/99	-	-	-	Instalacji elektrycznych	Nr rys.
	Sprawdził							Opracował	mgr inż A. Gwizdała	10.2015	63/Gd/2002	-	-	Format	Tytuł rys.	Schemat zasilania oświetlenia zewnętrznego